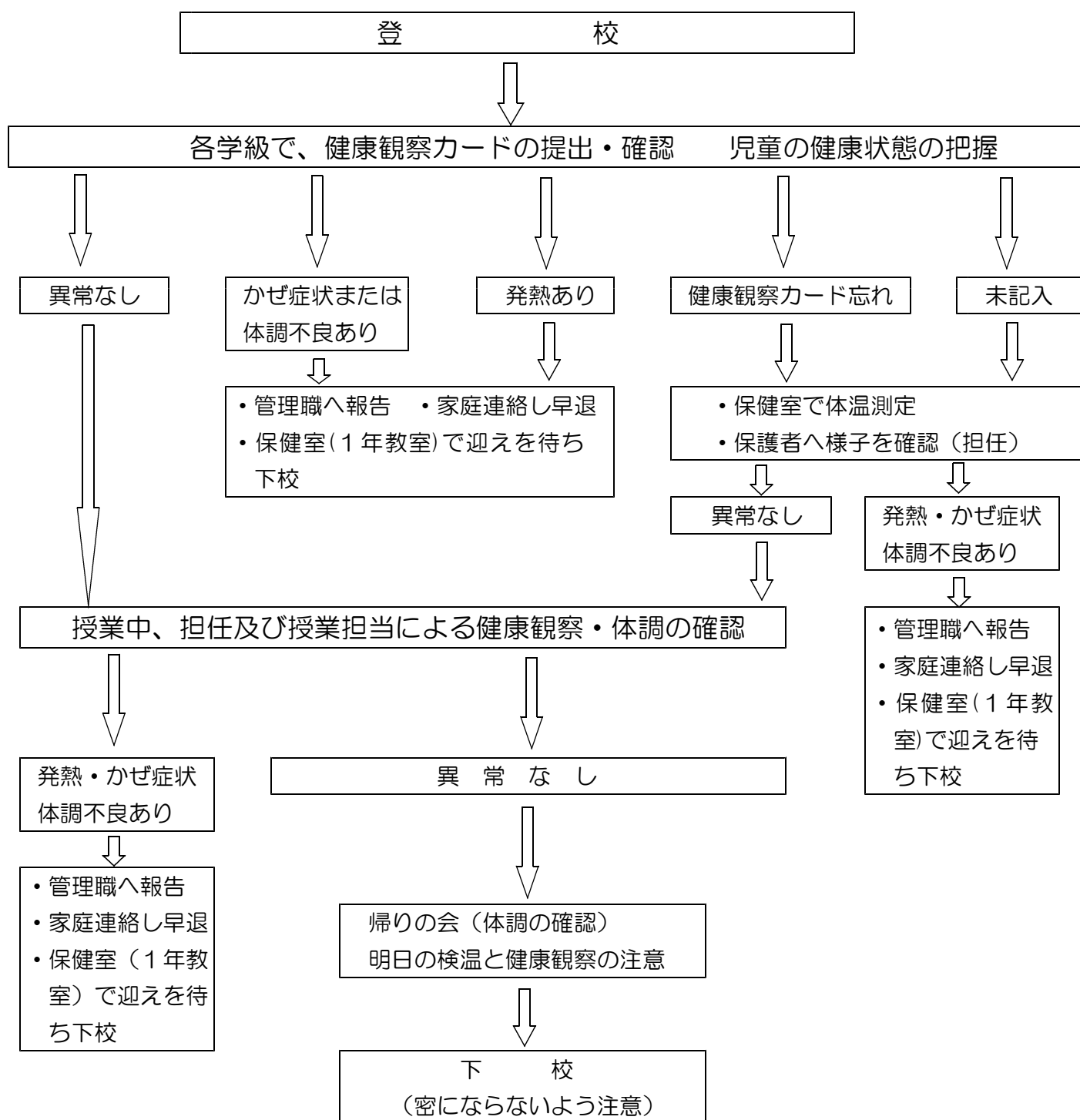


## 新型コロナウイルス感染症対応 児童対応のフローチャート



### <相談・受診の目安>

下記のいずれかに該当する場合はすぐに「帰国者・接触者相談センター」に相談するよう助言すること。

- ・息苦しさ（呼吸困難）、強いだるさ（倦怠感）、高熱等の強い症状のいずれかがある。

（症状には個人差があるので、強い症状と思う場合にはすぐに相談すること）

- ・発熱や咳など比較的軽いかぜの症状が続く。

（症状が4日以上続く場合は必ず相談すること）

これらに該当しない場合でも、相談は可能であることを合わせて助言をすること。