



例年より暖かい日が続き、校庭の桜の花が満開になりました。しかし、ここ数日の雨で、葉桜になりつつあります。若い葉はみずみずしく、これから成長していく力強い活力を感じます。

また、新型コロナウイルス感染症に関しては、変異株など予断を許さない状況です。本年度も学校では検温やマスクの着用など、対策を徹底した上で、教育活動を展開してまいりますので、保護者の皆様には、変わらぬ御理解御協力をいただきたく、お願いいたします。

布施小学校では、4月8日に新入生2名を迎え、全校29名で令和4年度がスタートします。今年度の学校教育目標は、「ふるさと布施を愛し、豊かな心と確かな学力をそなえた、心身ともにたくましい児童の育成」としました。また、めざす児童像を、①思いやりのある児童、②自ら学び、思考し、表現する児童、③健康で活力のある児童、④郷土(ふるさと)を愛する児童としました。郷土の宝物であるかけがえのない子どもたちの「資質・能力」を育み、時代を生き抜く力、確かな学力の育成に努めて参ります。

令和4年度 職員紹介

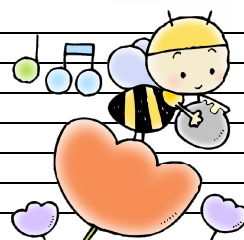
本年度の本校職員を紹介いたします。

校長 吉野 英樹 (勝浦市教育委員会から)	学 習 2 梅北 将大 (教務主任)
教 頭 渡邊 紀子	養護教諭 手塚 夏紀
第1・2学年 岩瀬 真美子 (複式学級)	事務職員 竹之内梨乃
第3学年 今のところ在籍児童がいません。	支 援 員 土東 徳子
第4学年 宇野 麻衣佳	用 務 員 石井 敏継
第5学年 酒井 美千代 (大多喜町立西小学校から)	専科指導員 相場 俊秀
第6学年 丸 紋佳	A L T アンジー・イトワード・ノーダー
学 習 1 今関 海偉斗 (新規講師)	以上の14名でスタートしました。



4月のおもな行事予定

4月6日(水) 着任式・始業式、通学指導、2~6年給食開始
4月7日(木) 5時間日課、入学式準備
4月8日(金) 入学式(9:00受付、10:00開式)
4月11日(月) 通学指導、5時間日課、地区児童会
4月12日(火) 集金日、身体測定、家庭確認
4月13日(水) 1年給食開始、避難訓練(地震・避難経路確認)、家庭確認
4月14日(木) 縦割り班顔合わせ、職員研修、PTA引継19:00~
4月15日(金) 陸上練習開始
4月18日(月) 心電図検査(1年)、委員会活動
4月19日(火) 全国学力学習状況調査(6年)、内科検診(全学年)
4月20日(水) 読み聞かせ、縦割り班顔合わせ(遠足計画)
4月21日(木) 職員研修等
4月22日(金) 授授業参観、学級懇談会、PTA総会
4月25日(月) 5時間日課、スクールカウンセラー来校、クラブ活動
4月26日(火) 代表委員会、眼科検診(全学年)、色覚検査(4年希望者)
4月27日(水) 尿検査(一次)
4月28日(木) 全校遠足(晴れ:キッズダム、雨:鴨川シーワールド、いすみ号)



感染予防対策についてのお願い

本年度も、引き続き、毎朝の検温や健康観察などに御協力をお願いいたします。

・手洗い ・正しいマスクの着用 ・朝の検温 ・健康カードへの記入と押印

※学校で発熱した場合等、御家庭に連絡しますので、早めに連絡がつくようお願いします。

学校の教育課程変更について

今年度は、昨年度の反省をもとに、時程を変更いたします。

各月の第2・4木曜日は、下校時刻が**14:35**となります。

火曜日と金曜日にロング昼休みを取り入れ、有意義に活用します。

